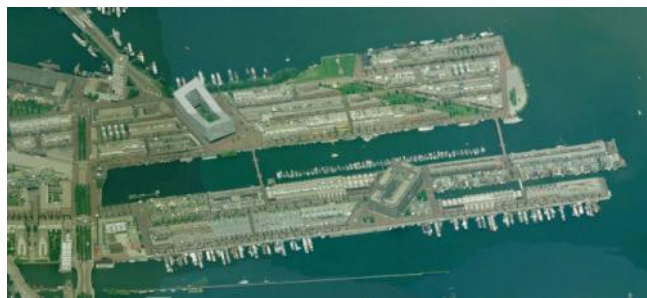
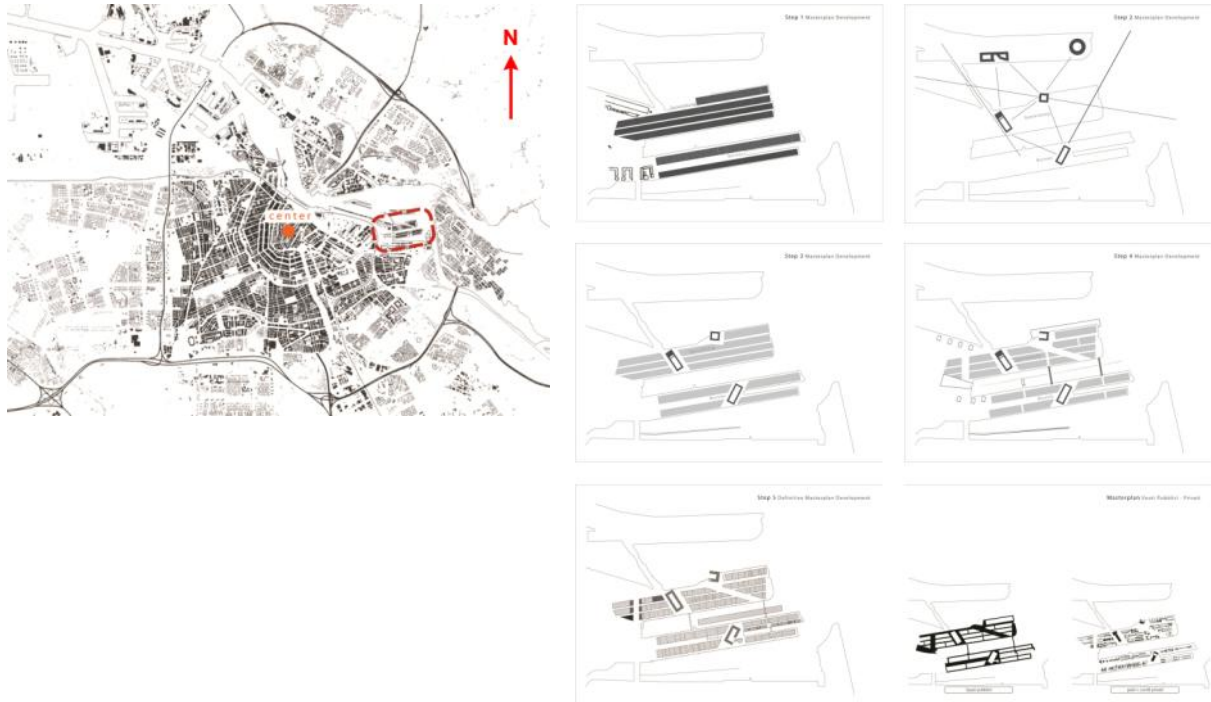


Prova di ammissione L.M. Architettura per il progetto sostenibile

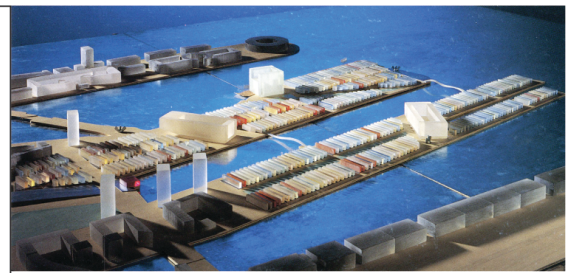
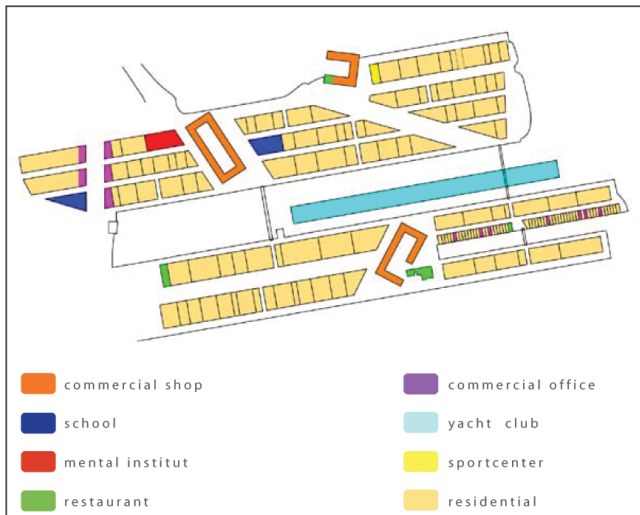
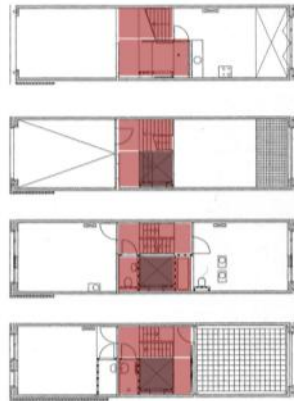
Settembre 2013

Selezione dei quesiti

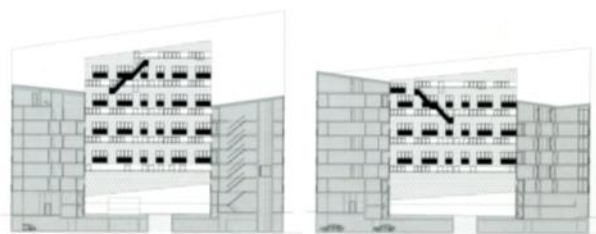
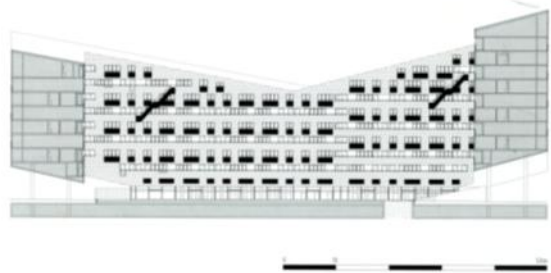
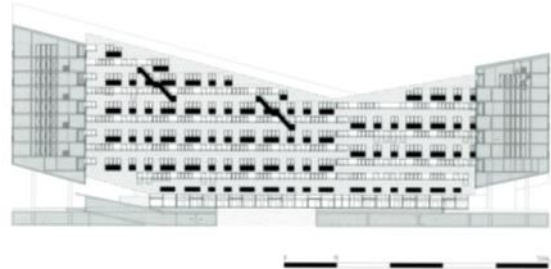
1. Sulla base delle immagini allegate si tracci una breve lettura critica del complesso urbano in oggetto, individuando in particolare: principali caratteristiche morfologiche del costruito e dello spazio pubblico (luoghi di centralità, gerarchia dei percorsi, caratteri del paesaggio urbano ecc.); principali problematiche e opportunità emergenti dalla collocazione e dall'orientamento del tessuto edilizio; ambiti della cultura progettuale a cui tale progetto urbano può essere ricondotto.



2. Con riferimento alle immagini allegate si produca una breve descrizione delle tipologie edilizie presenti, individuandone il rispettivo ruolo nella costruzione del tessuto edilizio e nel paesaggio urbano.



3. Con riferimento all'edificio illustrato nelle immagini si produca una sintetica lettura critica, individuandone i principali caratteri tipologici e distributivi ed evidenziandone eventuali elementi di originalità. Si provi inoltre ad ipotizzare quali ragioni abbiano condotto i progettisti a scegliere quella particolare forma per la copertura dell'edificio.
4. Sulla base delle immagini fornite, si ipotizzi – in forma di schizzo (scala di riferimento 1:20) – una plausibile generica sezione dell'involucro dell'edificio.



- 5.** Con riferimento al tema della residenza ad alta densità (cui appartiene l'edificio illustrato nelle immagini, Si citino altri esempi di edifici residenziali collettivi organizzati intorno ad una corte centrale, appartenenti all'architettura del XX secolo. Si evidenzino eventuali elementi di affinità con l'edificio in questione.

- 6.** Che cosa si intende con il concetto generale di "sostenibilità" e con quali modalità e declinazioni esso può essere applicato al campo dell'architettura? Si tracci un sintetico inquadramento del tema, con particolare riferimento a problematiche, strategie e soluzioni, alla scala urbana ed edilizia.