

Politecnico di Torino, Dipartimento di Architettura e Design

Prova d'ingresso al Corso di Laurea magistrale in "Architettura per il restauro e valorizzazione del patrimonio", a.a. 2013/2014

• Attraverso la disamina delle fotografie e dei disegni di seguito presentati, il candidato, schematicamente, per punti sintetici:

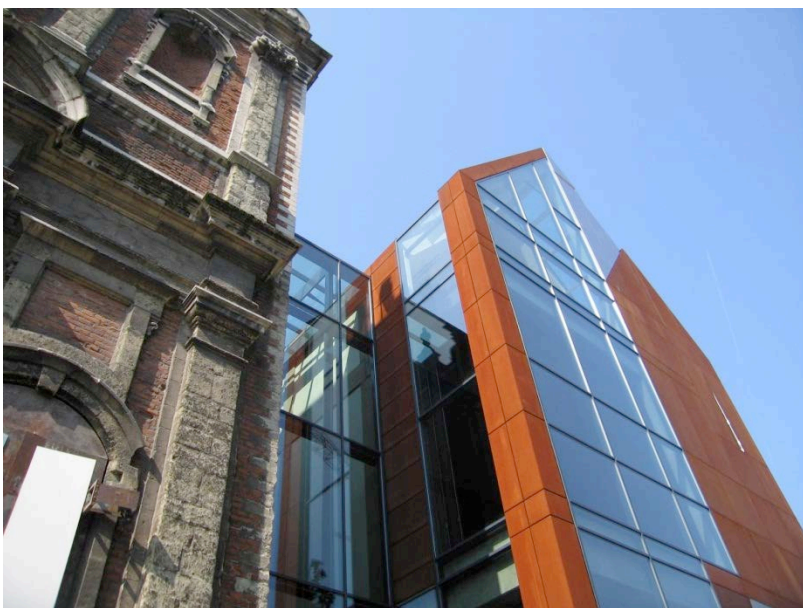
- proponga una cronologia ipotetica delle due principali fasi architettoniche del complesso;
- descriva la consistenza della fabbrica architettonica e l'analisi criticamente (elementi compositivi, formali, materiali, rapporto fra i corpi di fabbrica), facendo anche riferimento, se possibile, a problematiche e indirizzi culturali noti;
- ipotizzi, esplicitando le considerazioni fatte e il metodo adottato, una rifunzionalizzazione compatibile con il complesso architettonico e il contesto, mettendo in evidenza anche le problematiche inerenti alle tematiche energetiche e di integrazione impiantistiche.
- illustri e commenti un edificio confrontabile per tipologia e/o impianto planimetrico anche appartenente a fasi storiche differenti.



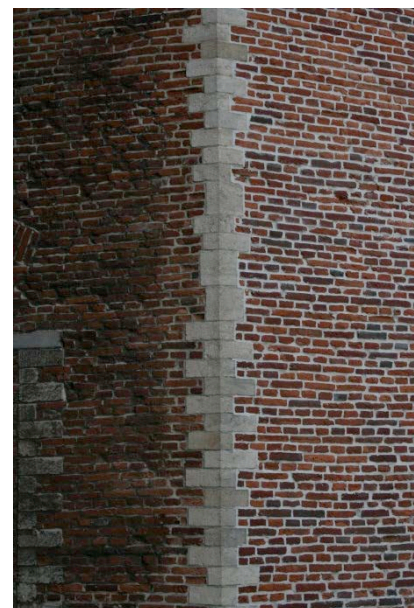
1



2



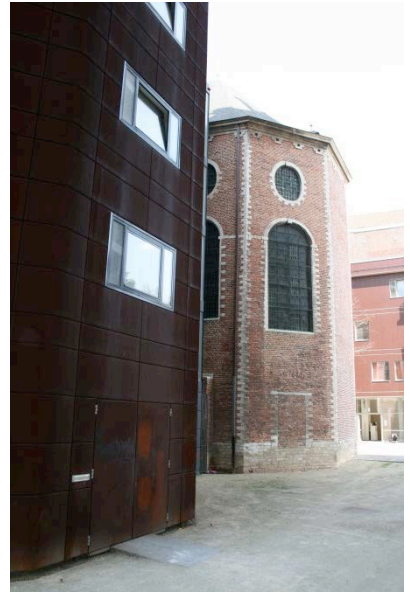
3



4



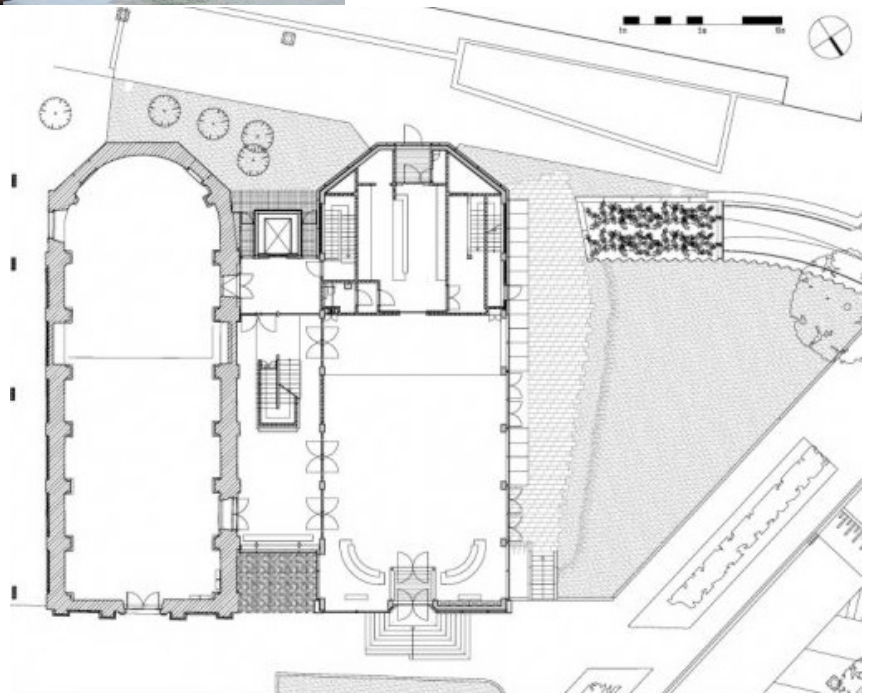
5



6



7



• Sulla base delle fotografie di seguito fornite, il candidato:

- rappresenti una possibile pianta del manufatto a quota convenzionale + 1,5 m dall'attacco a terra (sezione orizzontale), con scala grafica di riferimento;
- proponga, conseguentemente, anche una sezione verticale tipo (longitudinale o trasversale), con allusione alle strutture verticali e agli orizzontamenti.



