



Fig.1 - Fotografia aerea dell'intervento e del quartiere

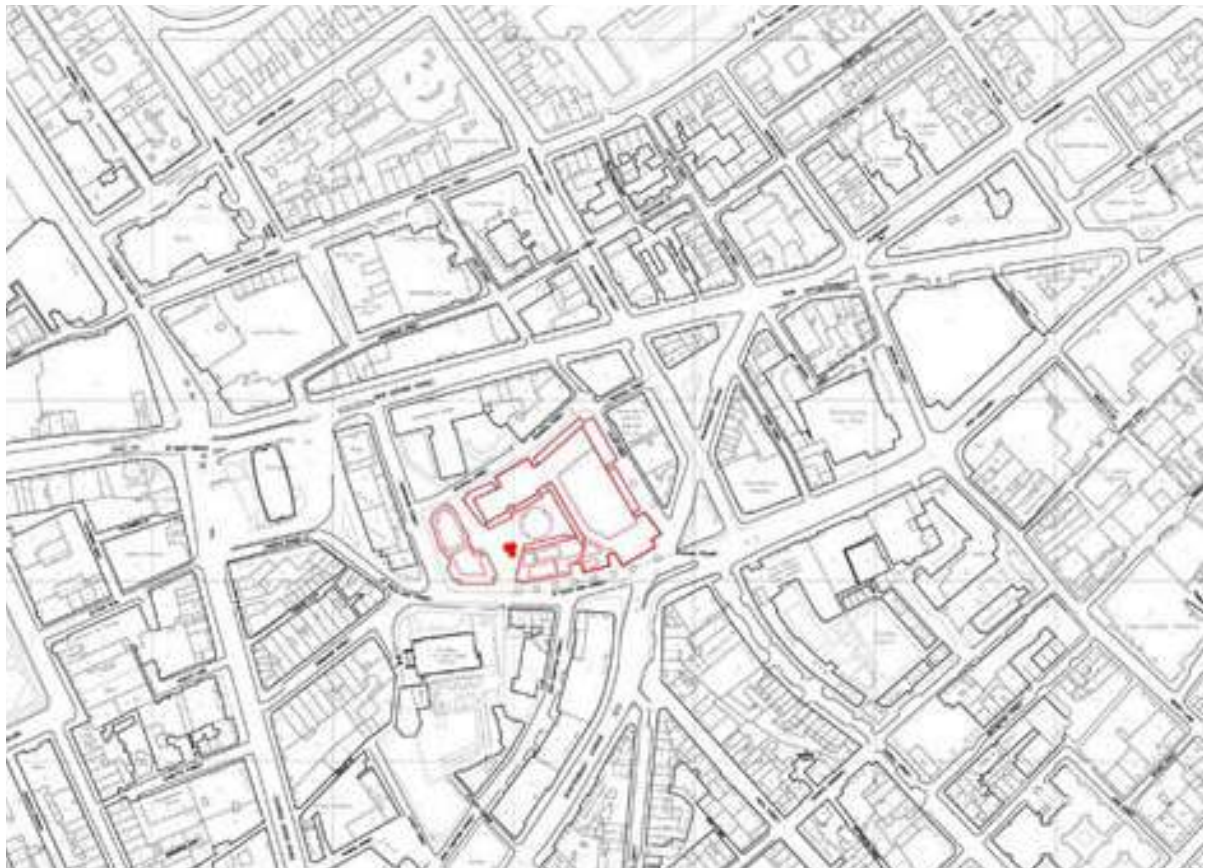


Fig. 2 - Planimetria generale



Fig. 3 - Vista aerea del complesso

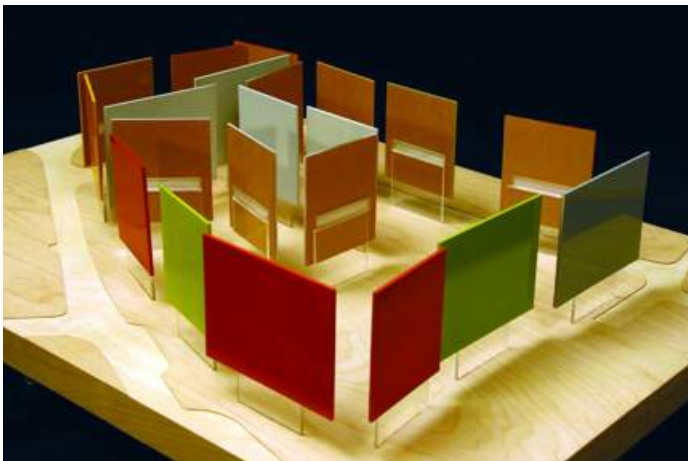


Fig. 4 - Modello concettuale

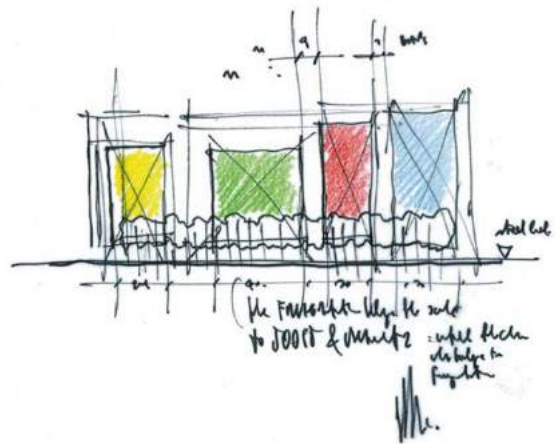


Fig. 5 - Schizzo dell'articolazione dei prospetti

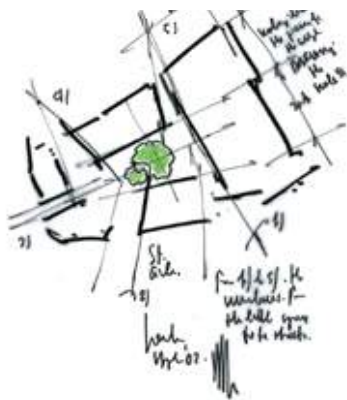


Fig. 6 - Schizzo d'insieme

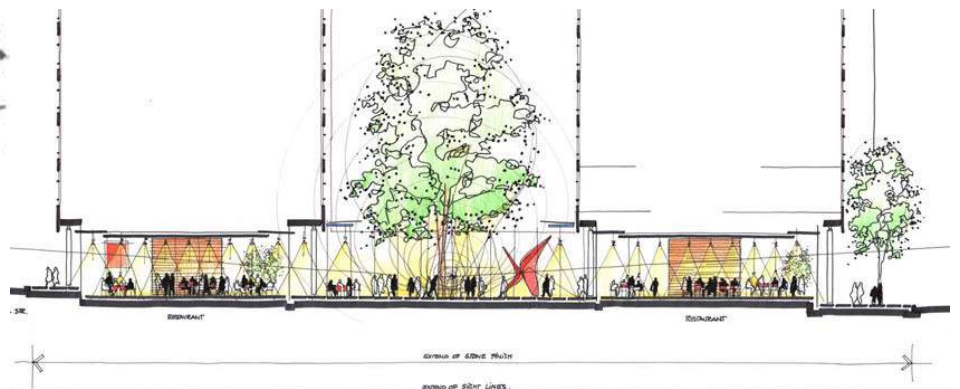


Fig. 7 - Sezione della piazza



Figg. 8 - 9- Vista da sud-ovest e particolare con la chiesa di Saint-Giles in primo piano



Figg. 10 - 11- Edificio storico adiacente al nuovo complesso



Figg. 12-13 – Scorci dei prospetti meridionali

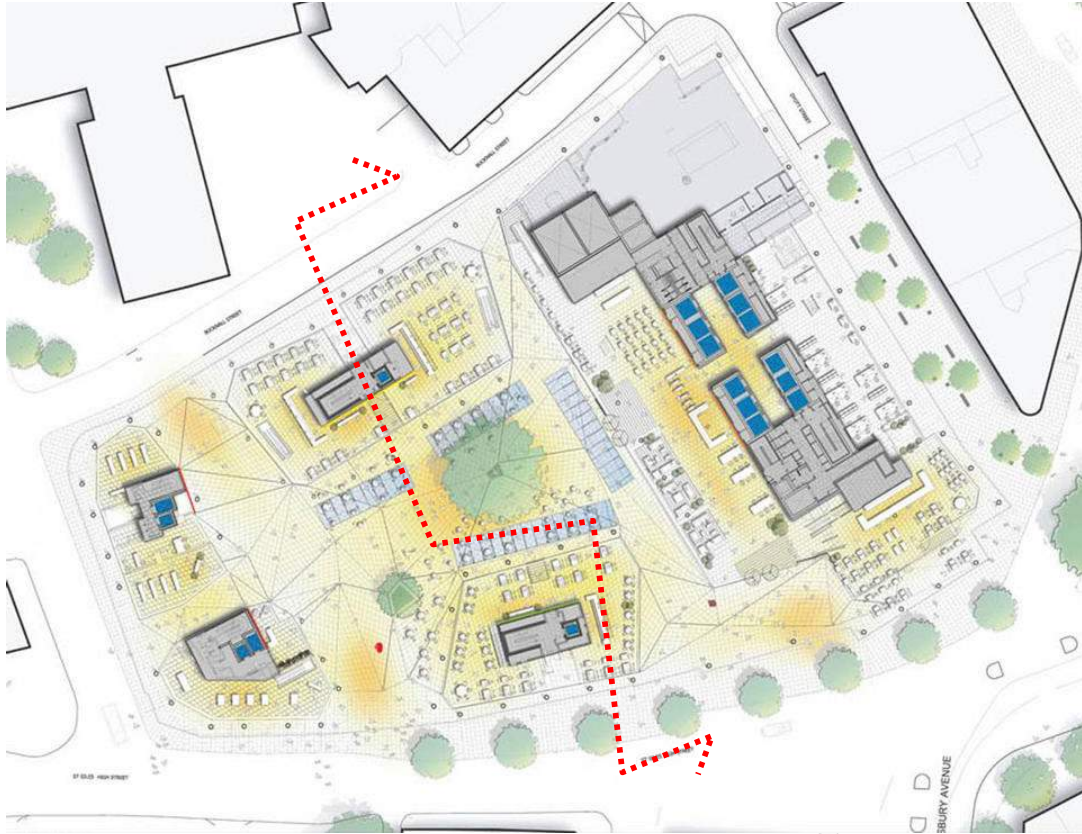


Fig. 14 - Pianta del piano terreno

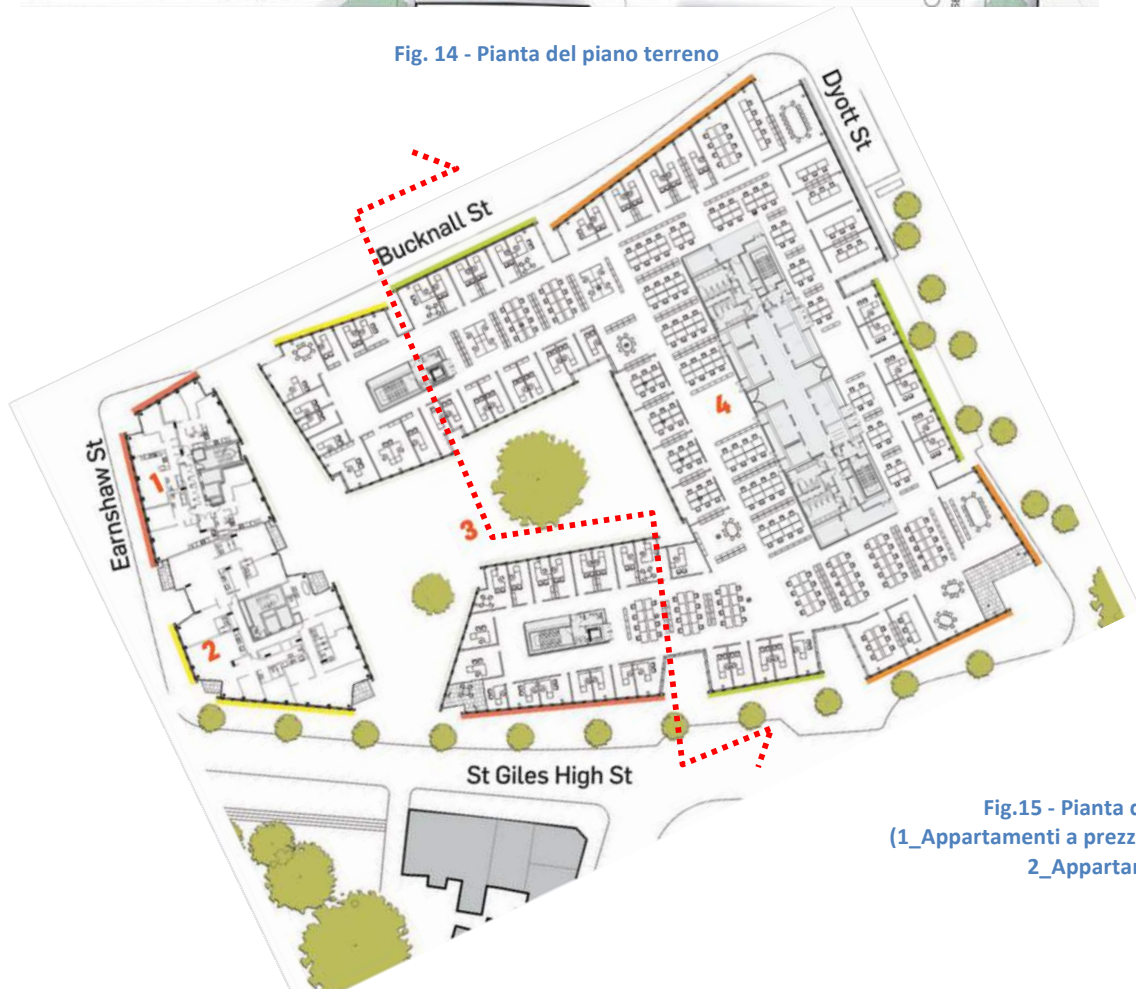


Fig.15 - Pianta del piano tipo
(1_Appartamenti a prezzo calmierato;
2_Appartamenti privati;
3_Corte;
4_Uffici)



Fig. 16 - Scorcio della piazza



Fig. 17 - Scorcio (rendering) delle coperture

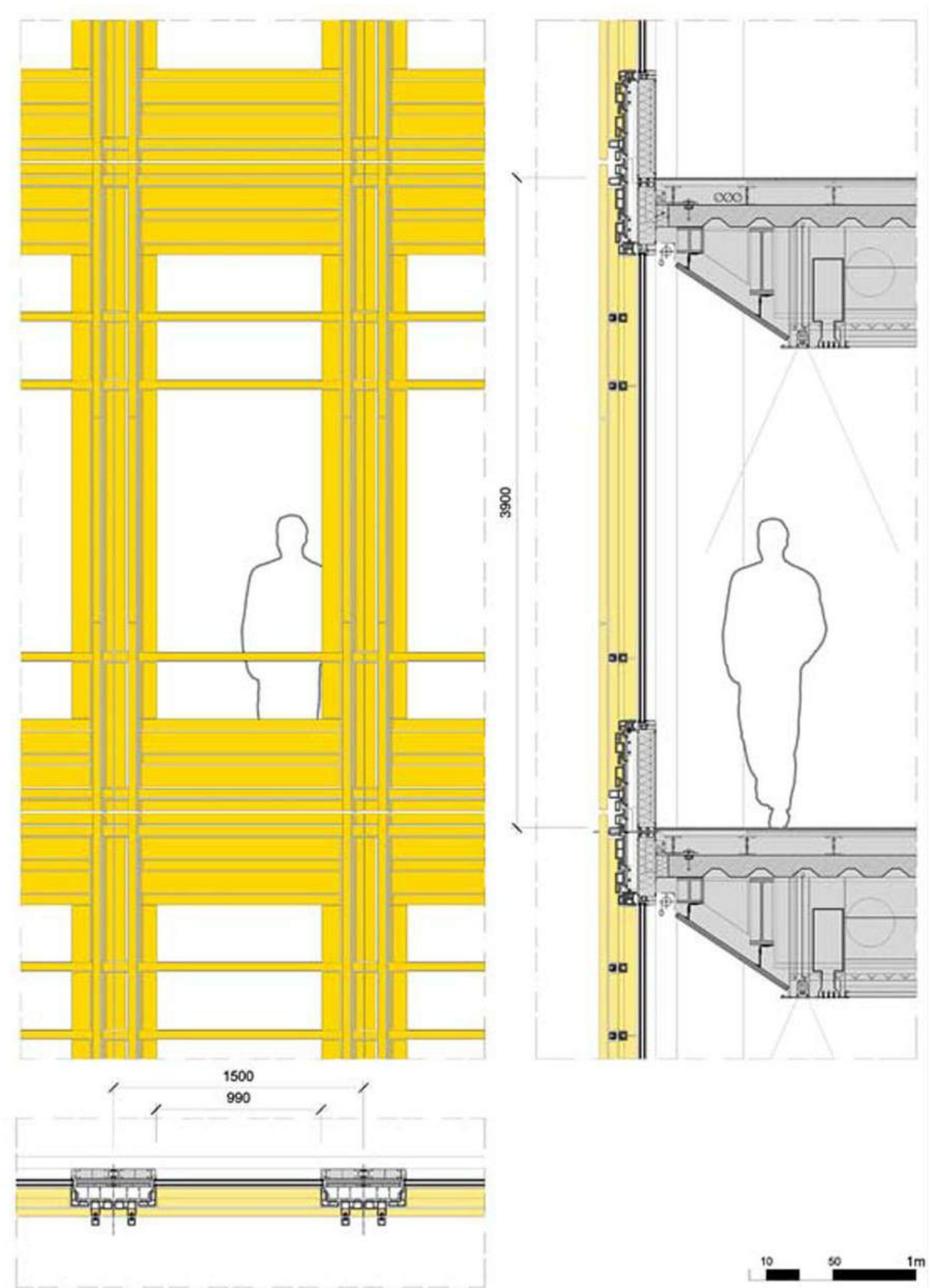


Fig. 18 - Particolare costruttivo della facciata

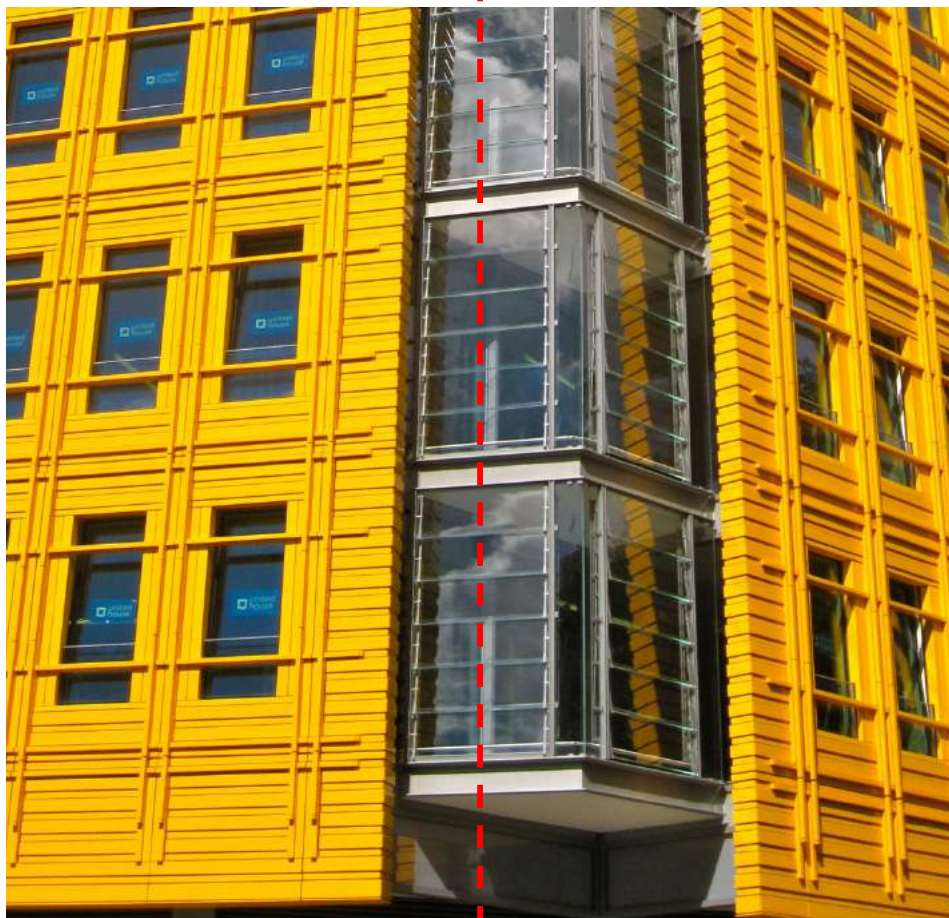


Fig. 19 – Vista delle serre d'angolo, con individuazione della sezione di dettaglio richiesta



Fig. 20 – Vista delle serre d'angolo dall'interno degli appartamenti

