

# **Prova di ammissione alla Laurea magistrale in Architettura (Costruzione e Città)**

## **04 settembre 2014, 14:00 – 17:00**

La prova è costituita da 10 domande. Ad ogni domanda sono attribuiti 10 punti, e dovete quindi obbligatoriamente rispondere a ogni domanda separatamente. Per superare la prova scritta ed essere ammessi alla Laurea magistrale, dovete raggiungere un punteggio di almeno 60 punti (sui 100 a disposizione).

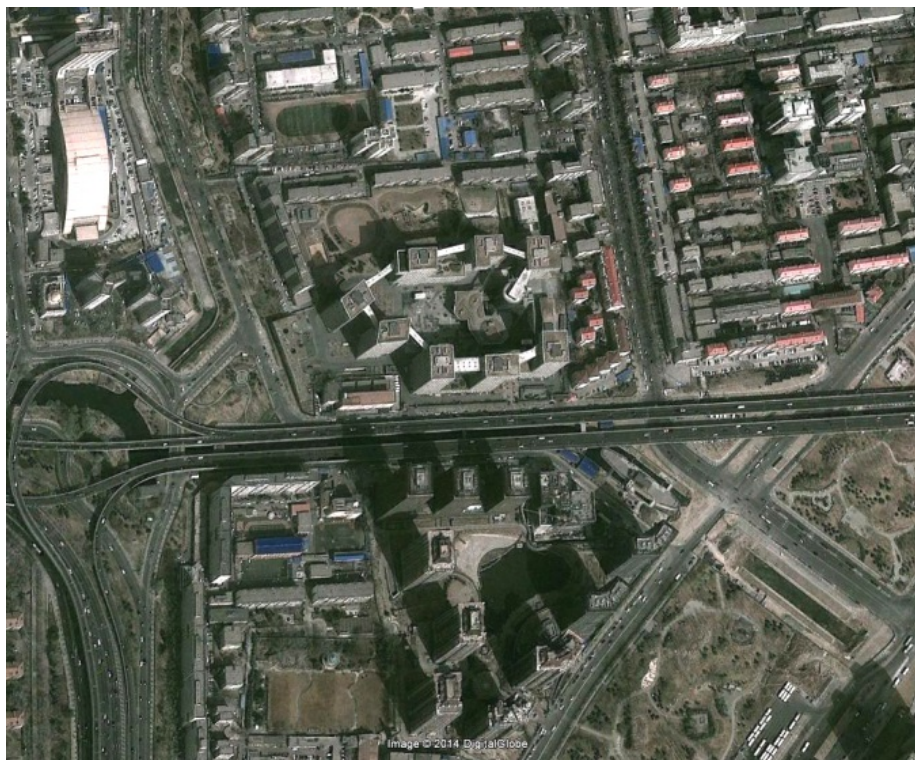
### **Lettura analitica e critica di un complesso ad uso misto**

A partire dai disegni e fotografie che descrivono il complesso “Linked Hybrid” di Pechino, realizzato su progetto di Steven Holl nel 2009, dovete rispondere alle seguenti domande, illustrando quando possibile le risposte con schizzi illustrativi e disegni. Per motivare le vostre risposte, potete citare “indizi” scoperti nei disegni e nelle fotografie, spiegando con chiarezza su quali basi si fondano le vostre riflessioni critiche.

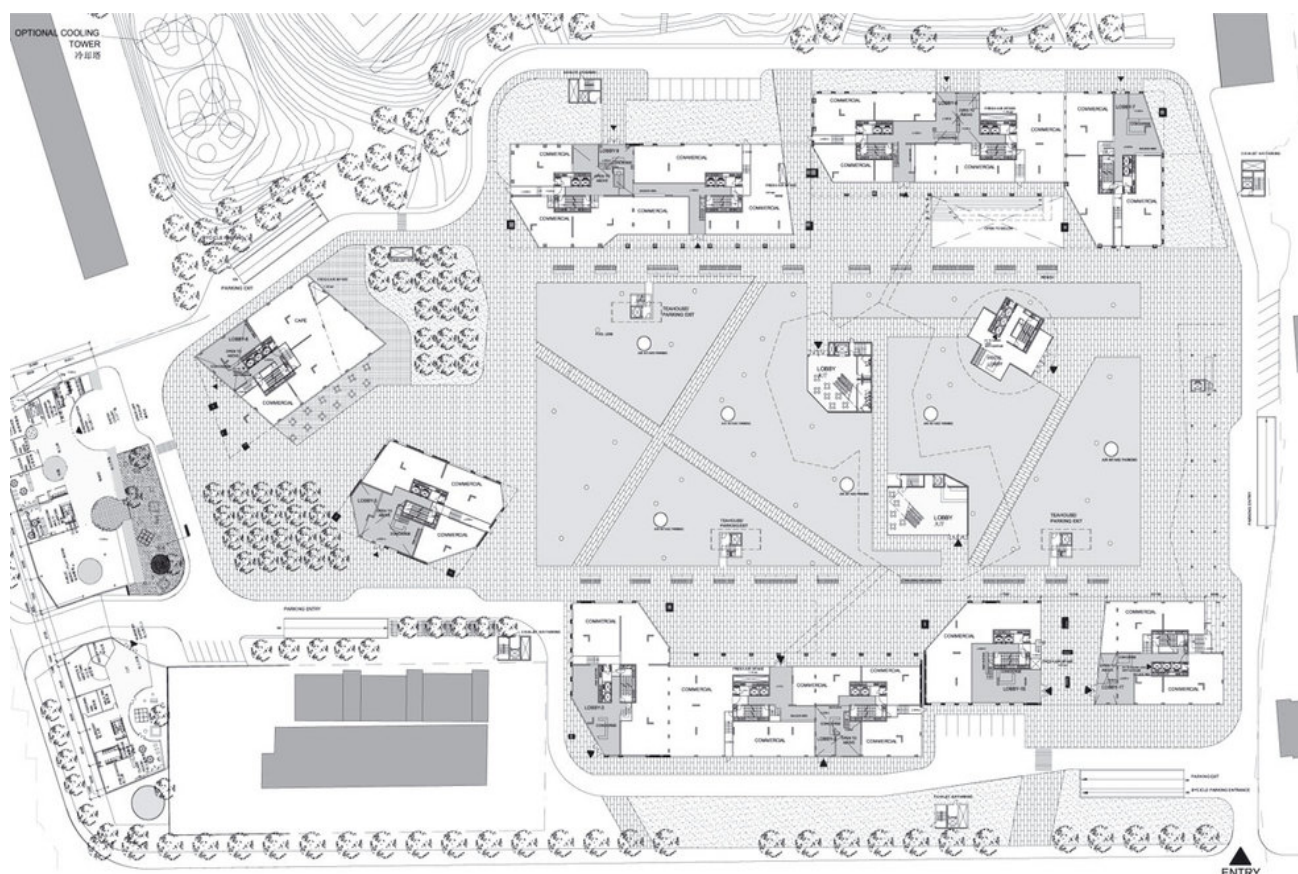




01\_ Definire, anche attraverso schemi grafici, le relazioni che il complesso instaura con l'intorno urbano (accessibilità, visibilità, proporzioni).



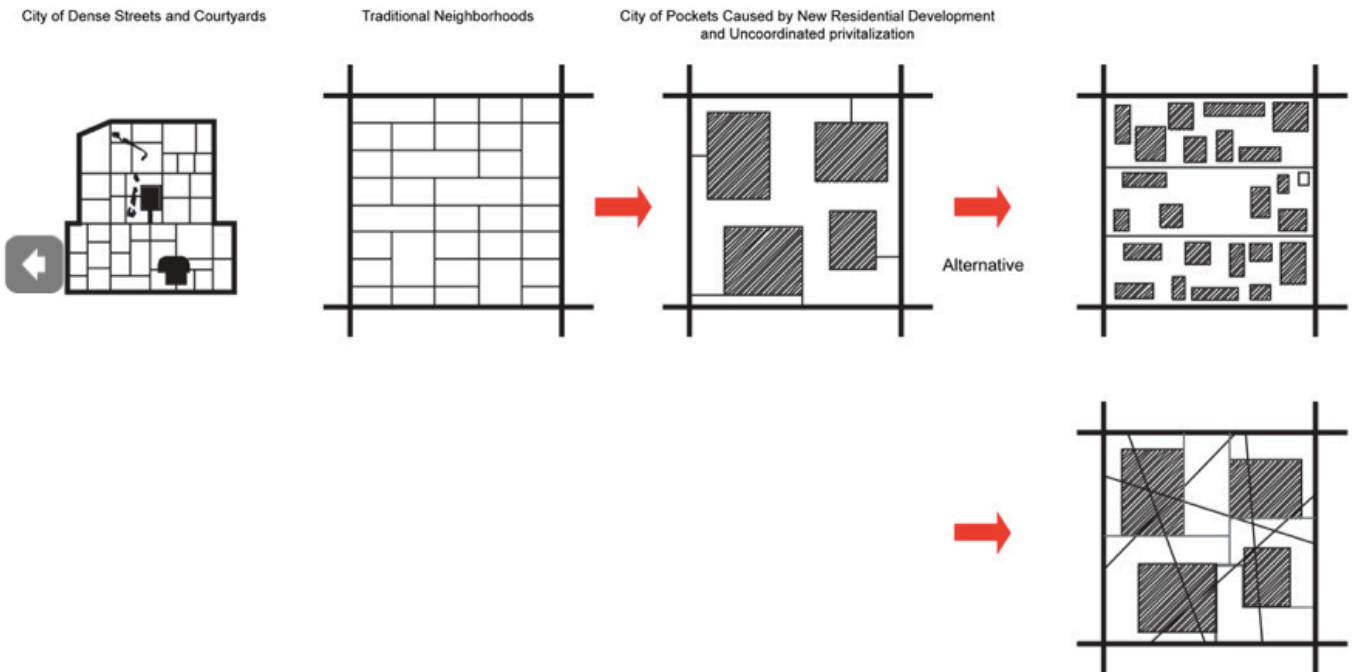
1



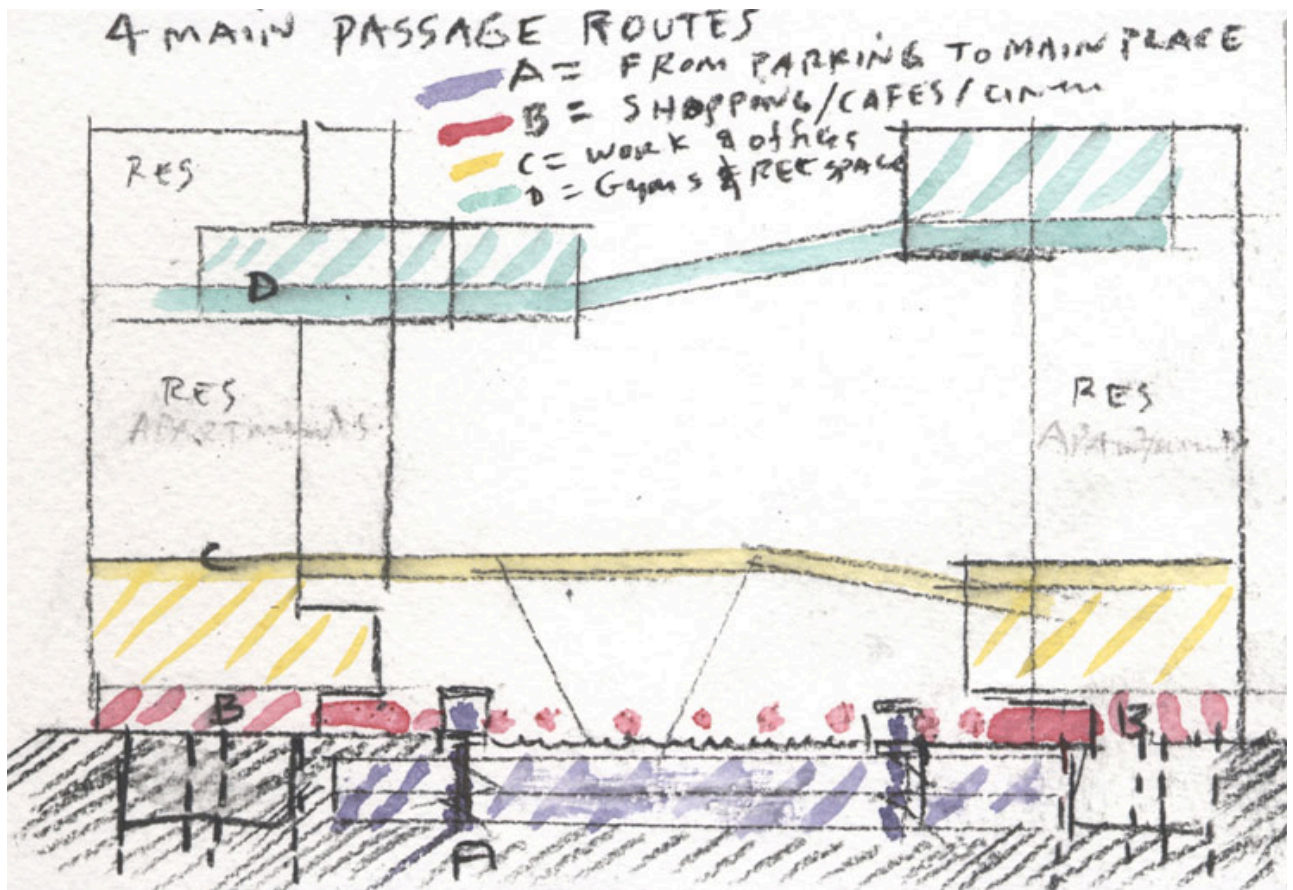
2



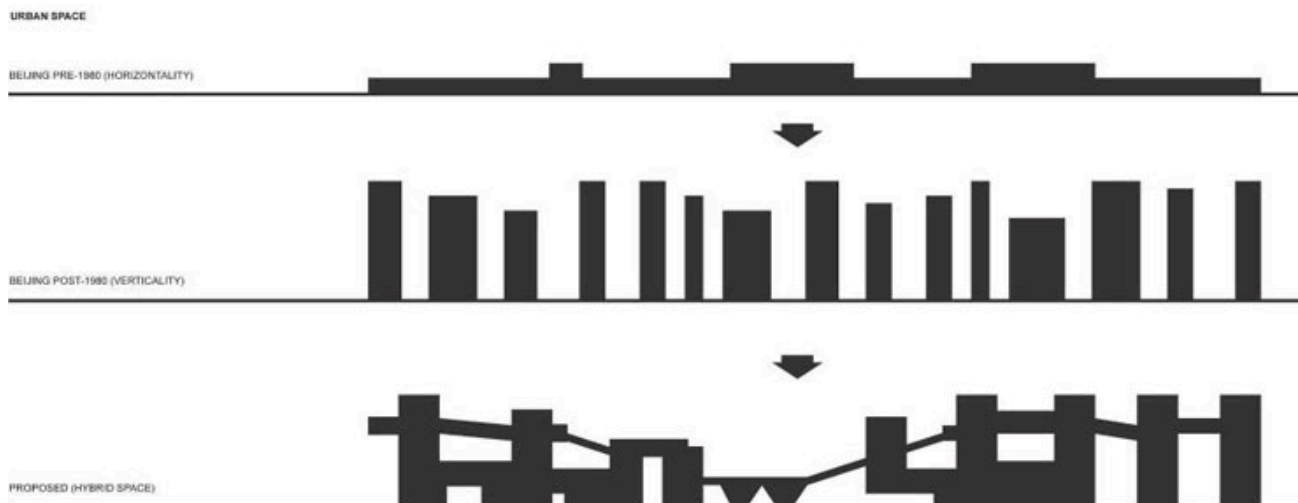
02\_ Al centro del progetto vi è una riflessione sulle morfologie e le modalità di funzionamento della città cinese storica e recente, e sulla necessità di un loro superamento. Esplicitare i temi di concept che sono alla base del progetto, sulla base dei diagrammi presenti in questa pagina e nella seguente.



1



2



3

**03\_SPAZIO PUBBLICO:** A partire da una lettura dei materiali a disposizione, identificare gli elementi dello spazio pubblico della corte interna, distinguendo gli spazi per funzioni, fruibilità, usi ... e illustrando con uno schema grafico la loro relazione spaziale con la composizione volumetrica del complesso.

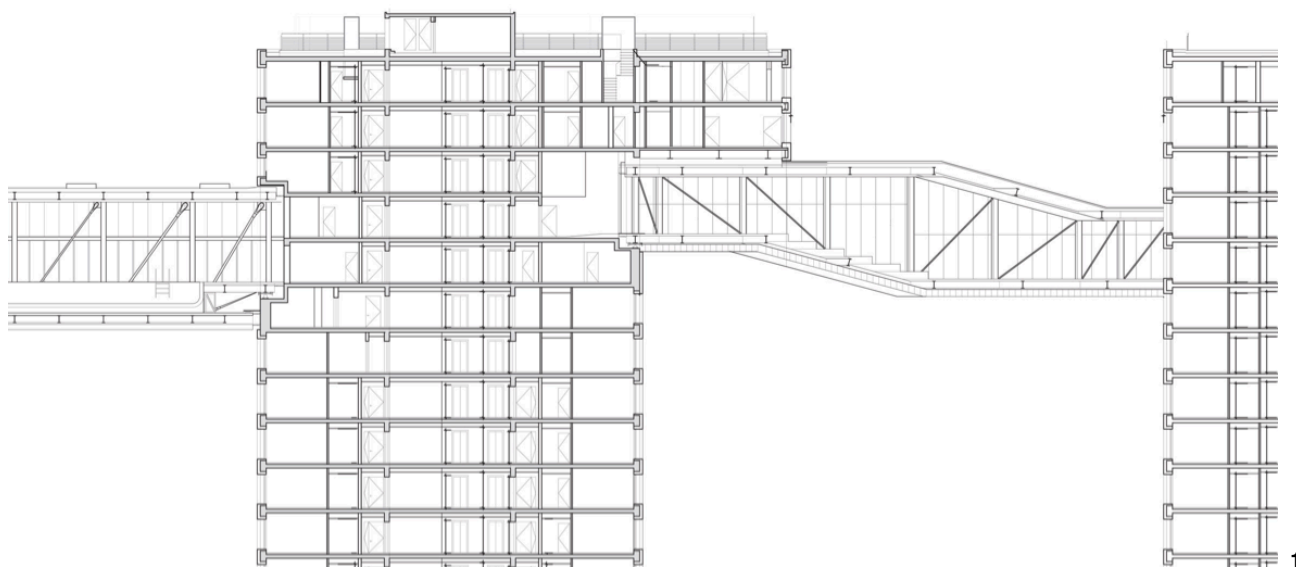


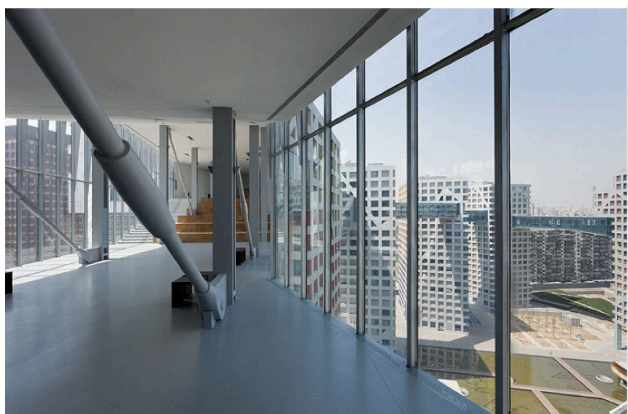
1



04\_ A partire dall'osservazione attenta delle immagini in questa pagina e nella successiva, spiegare sinteticamente e interpretare in modo qualitativo il principio strutturale e la tipologia costruttiva dei ponti.

Spiegare in che modo la scelta strutturale e costruttiva influenza la qualità dello spazio interno, e la qualità dell'espressione formale delle facciate.





3



4

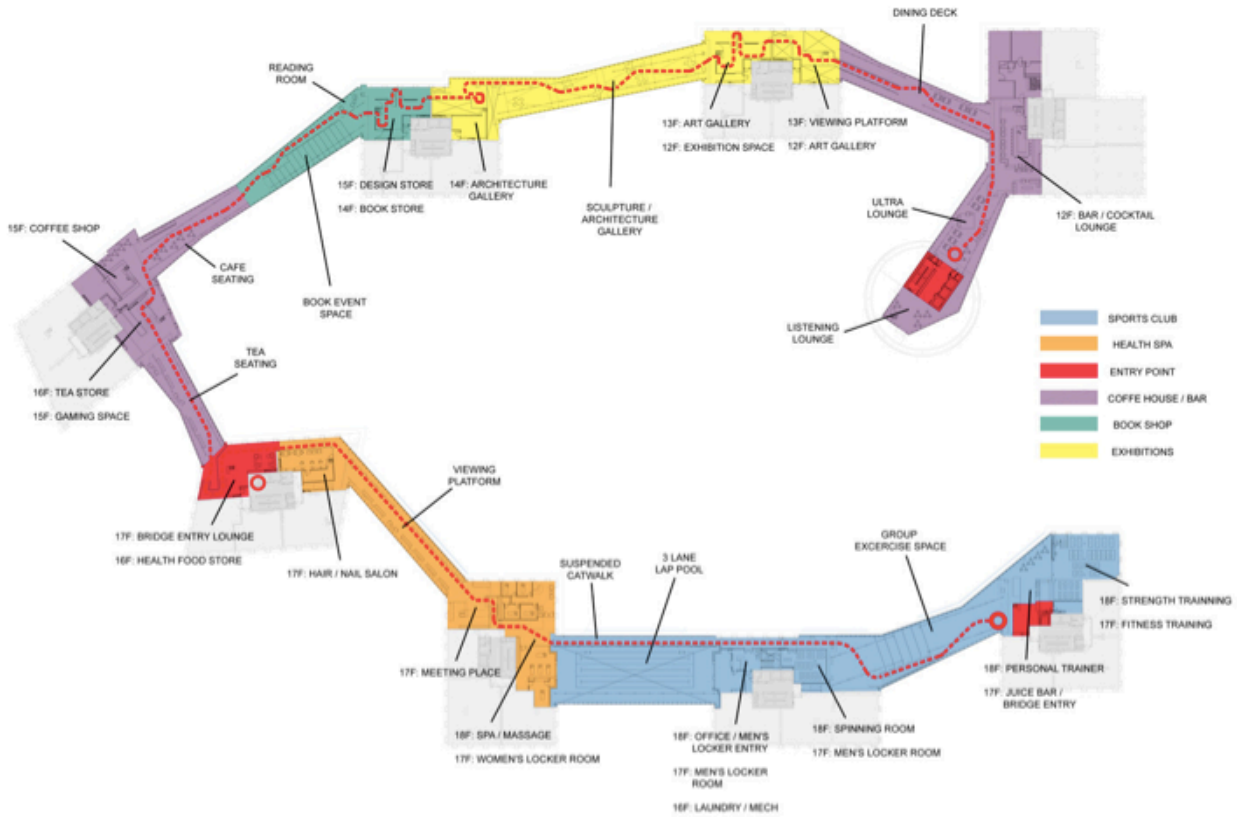
5\_Osservando la pianta di uno degli alloggi, sono evidenti alcuni peculiari dispositivi di distribuzione interna che non sono di uso comune nella edilizia ordinaria europea.

Il candidato li evidenzi in pianta, li descriva sinteticamente e ne suggerisca una interpretazione funzionale.





06\_ A partire da piante, sezioni e fotografie presenti nel dossier, descrivere come è organizzato il sistema dei ponti in termini di accesso, percorsi, funzioni presenti.



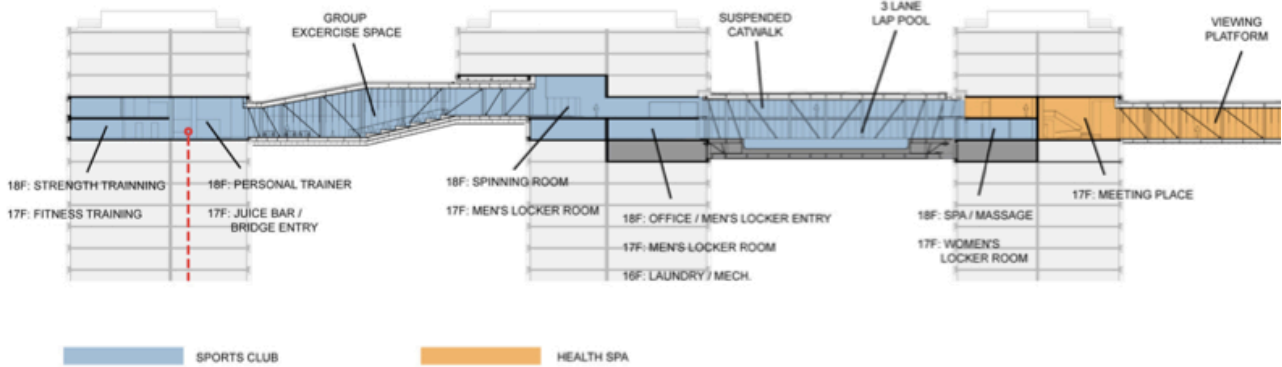
1



T1

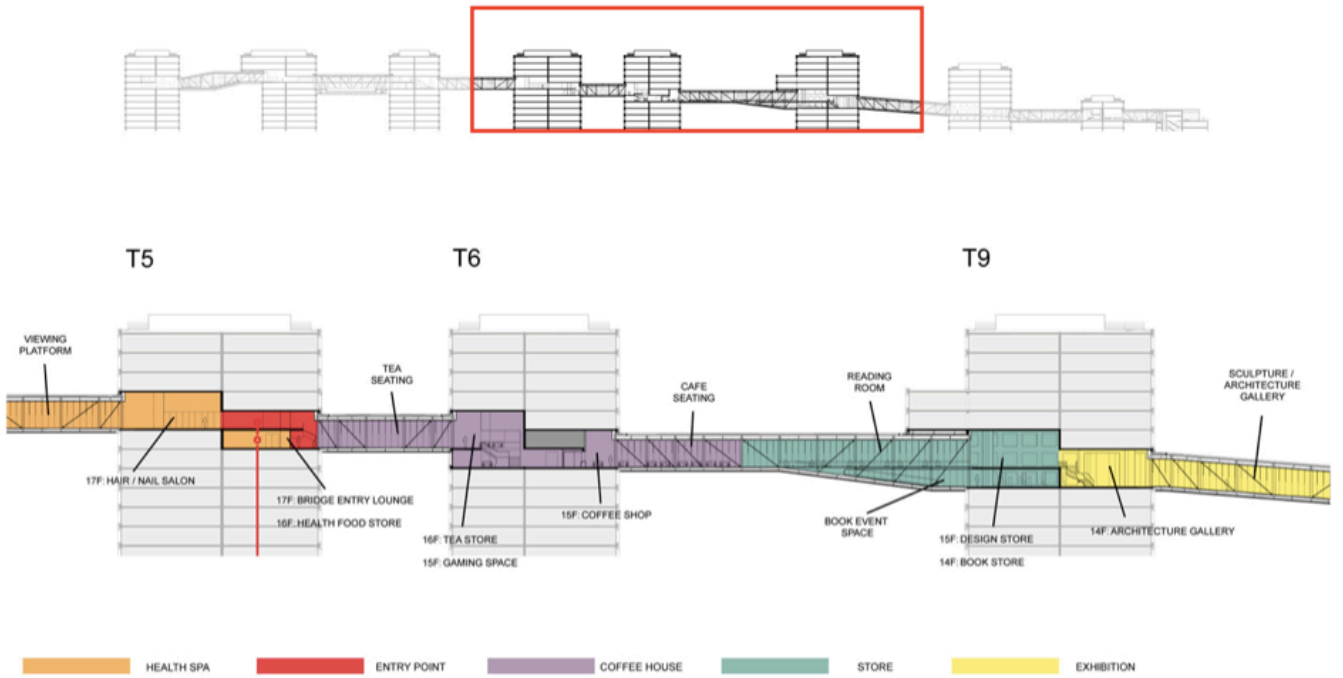
T2

T3

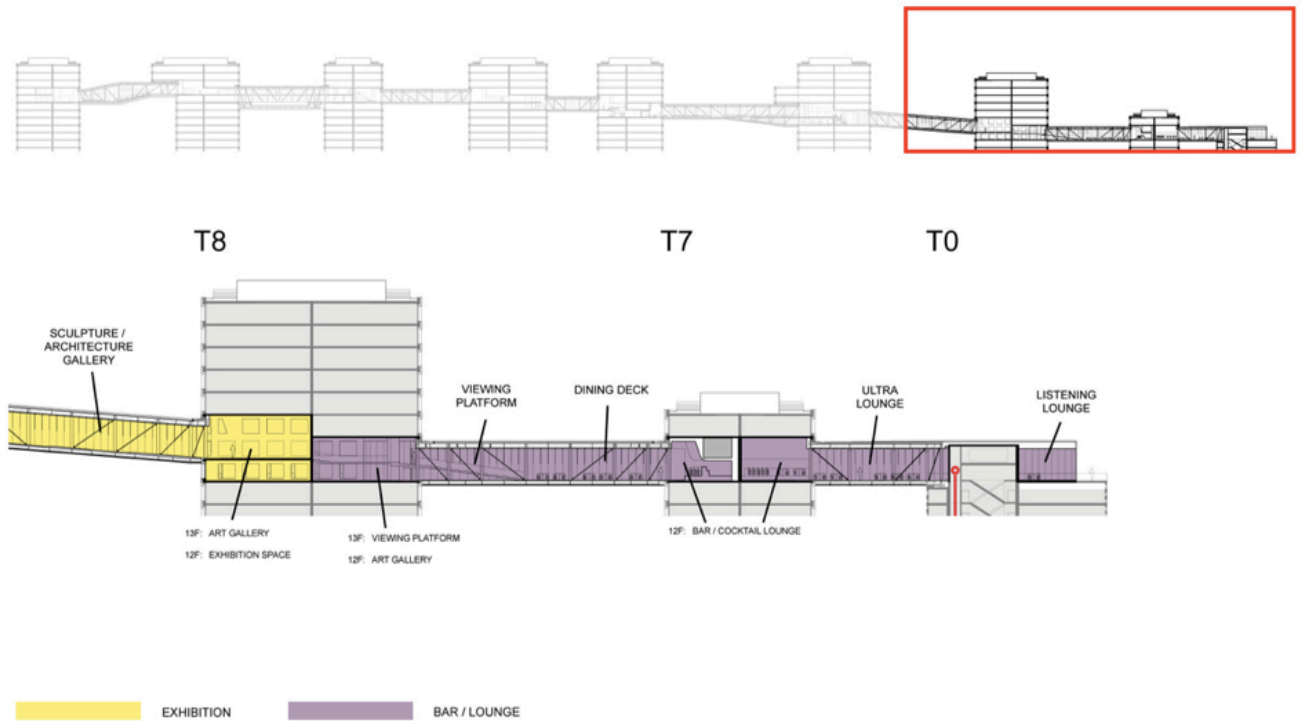


2

Prova di ammissione alla Laurea magistrale in Architettura Costruzione Città settembre 2014



3



4



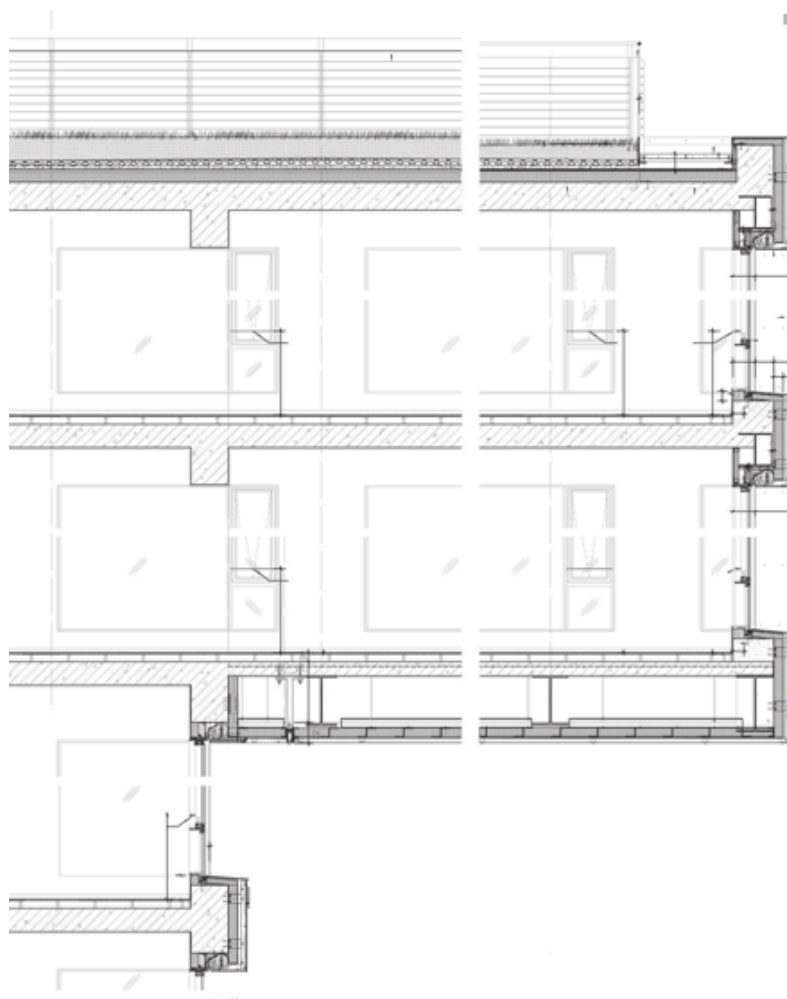
07\_Osserva e compara la fotografia e la sezione, e ipotizza come sia costruita la parete perimetrale verticale.

si richiede:

- di cosa potrebbe essere fatto il rivestimento esterno?
- come potrebbe essere realizzato il giunto che lo collega allo strato retrostante?
- disegna una sezione schematica della parete con l'indicazione degli strati principali.



1

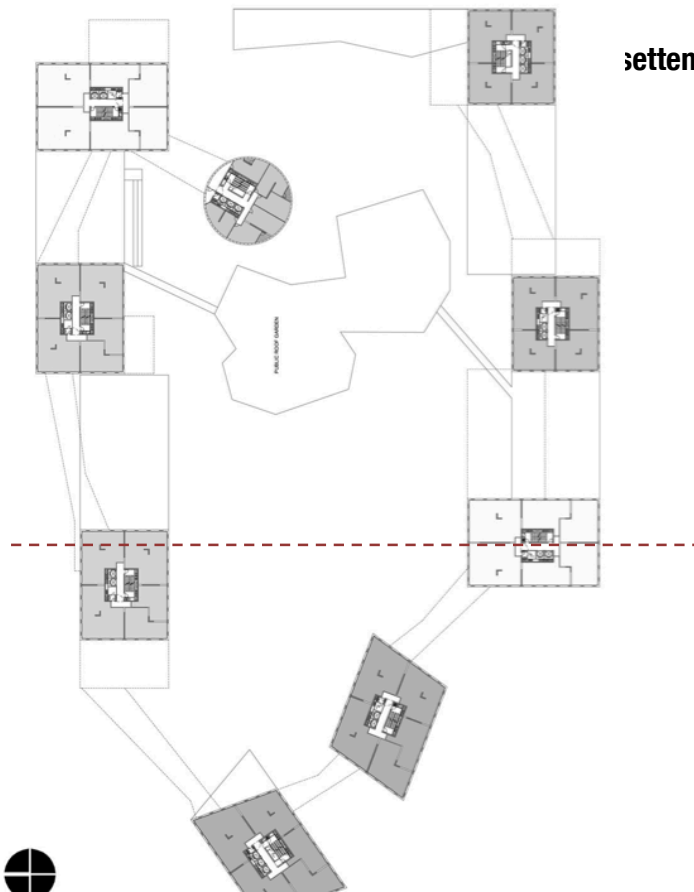


2

08\_ A partire da una osservazione attenta delle immagini alla pagina successiva, disegnare la sezione longitudinale lungo la linea rossa dell'edificio utilizzando come base la pianta del piano tipo delle abitazioni.

La sezione deve essere schematica e non indicare quote, importante è il rispetto delle proporzioni tra altezza, lunghezza e larghezza dei corpi di fabbrica.

Vanno rappresentati solo gli edifici sezionati, e non gli edifici in prospetto, indicando il numero dei piani, e vanno aggiunti 2 piani di autorimesse sotterranee che uniscono tra di loro gli edifici sezionati.



1



2



09\_A partire da una lettura attenta della fotografia di dettaglio (anche in confronto con la vista di insieme del complesso):

- a) si proponga (attraverso un disegno) una lettura schematica di uno dei prospetti del complesso e
- b) si chiarisca la ragione degli elementi obliqui presenti in facciata.



1



2

**10\_ A partire da un'osservazione attenta di questo edificio e dal suo inserimento nel contesto urbano, indicare quali possono essere state le attenzioni poste dai progettisti in relazione all'ottenimento del certificato di sostenibilità "LEED Gold". Si tenga presente che la sostenibilità prende in considerazione tutti gli aspetti dalla fisica dell'edificio (termici, luminosi, acustici, di qualità dell'aria).**

*"... throughout the project, the architects employed an impressive set of sustainable design strategies, pointing this heavily polluted city in a new direction." Clifford Pearson, Architectural Record*

*"The Linked Hybrid has one of the largest geothermal cooling and heating systems in the world, exemplifying energy efficiency in new Chinese developments..." Marcus Schulz, China Daily*





